



GUI Testen macht Spaß.

Qualität ist nicht selbstverständlich.

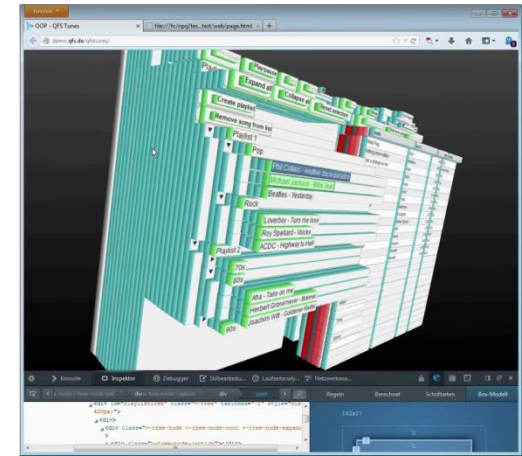
Sie...

- entwickeln / warten komplexe GUI Anwendungen in Java Swing, SWT/RCP, JavaFX, Web und Windows
- stehen dem Risiko/ den Kosten für mögliche Produktfehler gegenüber
- fühlen sich unsicher auf Ihrem Weg mit (manuellem) Testen
- arbeiten in agiler Prozessstruktur mit ansteigendem Testaufwand von Sprint zu Sprint.

... und Ihr Ziel ist...

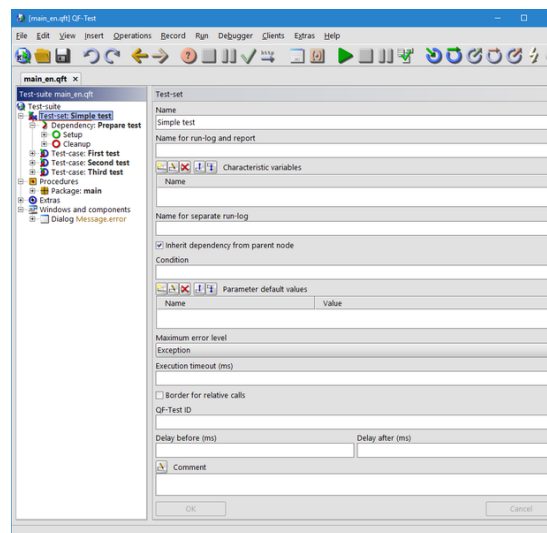
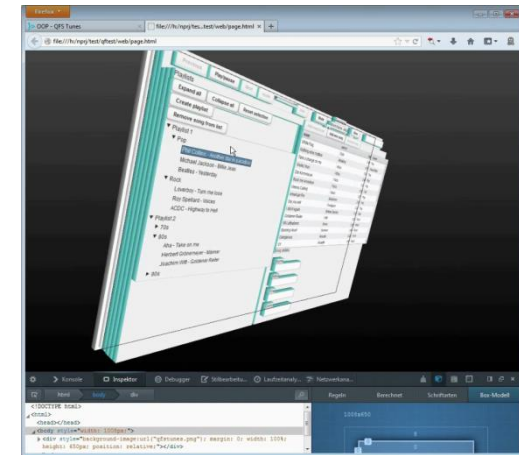
- Ihr Produkt in bester Qualität zu liefern
- Fehler in frühem Stadium zu finden und zu beheben
- ausführliche und wiederverwendbare Tests und reproduzierbare Ergebnisse zu bekommen
- schnelles Feedback in Ihren Sprint Zyklen zu bekommen
- zu jeder Zeit überprüfte Qualität zu liefern.

- Größer werdende Komplexität von GUI Anwendungen
- Stabile Komponentenerkennung innerhalb des Produktlebenszyklus
- Unterstützung von vielen verschiedenen Technologien und Plattformen
- Einfach zu handhabende, aber effiziente und flexible Testerstellung
- Komplexe Testerstellung und Cleanup
- Integration in die Testtool-Umwelt
- Kombiniertes technisches und Business Testen



Hoch spezialisiertes Testtool

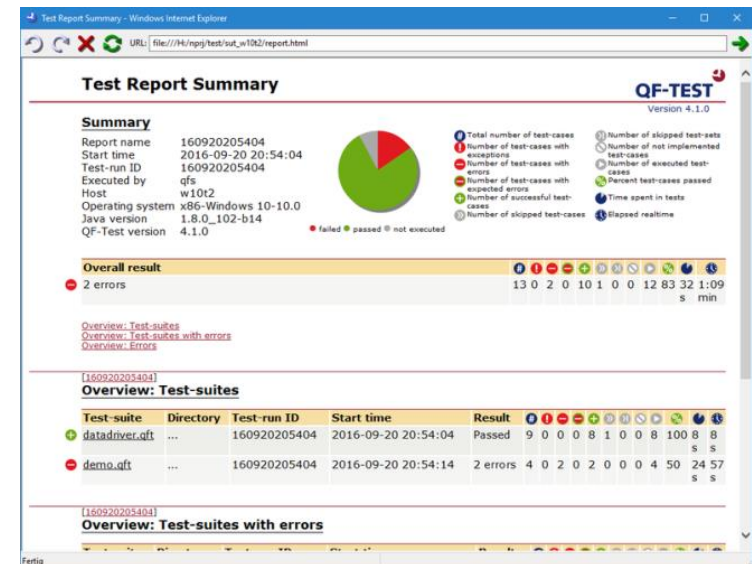
- Drastisch reduzierte GUI Komplexität
- Höchst effiziente Komponentenerkennung im Inneren
- Bewährte tolerante und stabile Testausführung
- Plattformübergreifend, Browserübergreifend, Testen von verschiedenen Technologien
- Optimierte Usability



Java Swing  Eclipse/SWT JavaFX

Hoch spezialisiertes Testtool

- Intelligentes Testfall Setup
- Detailliertes Reporting und Testfall Dokumentation
- Intuitive Testausführung inkl. Protokolle für schnelle Fehleranalyse
- Offene Schnittstellen und Plug-Ins für die bestehende Testumgebung
- Behavior-driven, keyword-driven und modulares Testen



Gelobt von...

Testern

- Einfach zu handhaben, aber effiziente Testerstellung
- Lesbare und leicht pflegbare Tests
- Eigene Qualitätsbasis aufbauen

Entwicklern

- Funktionalitäten gesichert, keine Regressionen
- Fehlerinformation auf dem Silbertablett
- Testunterstützung wird geschätzt

Entscheider

- Bezahlbare Preise, schneller ROI
- Erwiesene Qualität „supported und made in Germany“



Lassen wir sie Freunde werden!



Hier geht es zu den Antworten die meist
gestellten Fragen zu QF-Test.

QF-Test wird stets weiterentwickelt:

2020:

- **Windows-basierte Anwendungen** Win32, .NET (oft C#), Windows Forms, WPF, Windows Apps und C++ (oft Qt) auf Windows
- **Mobile Plattform Android**

